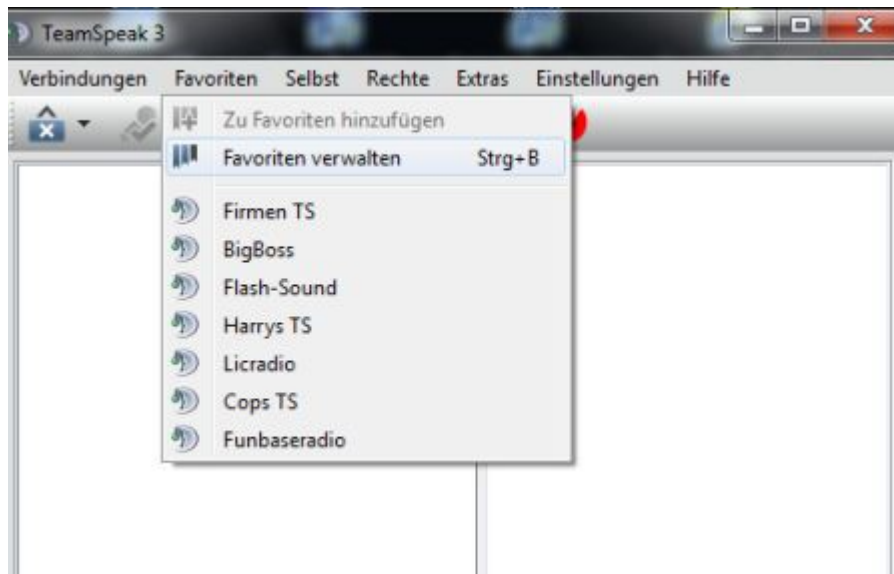
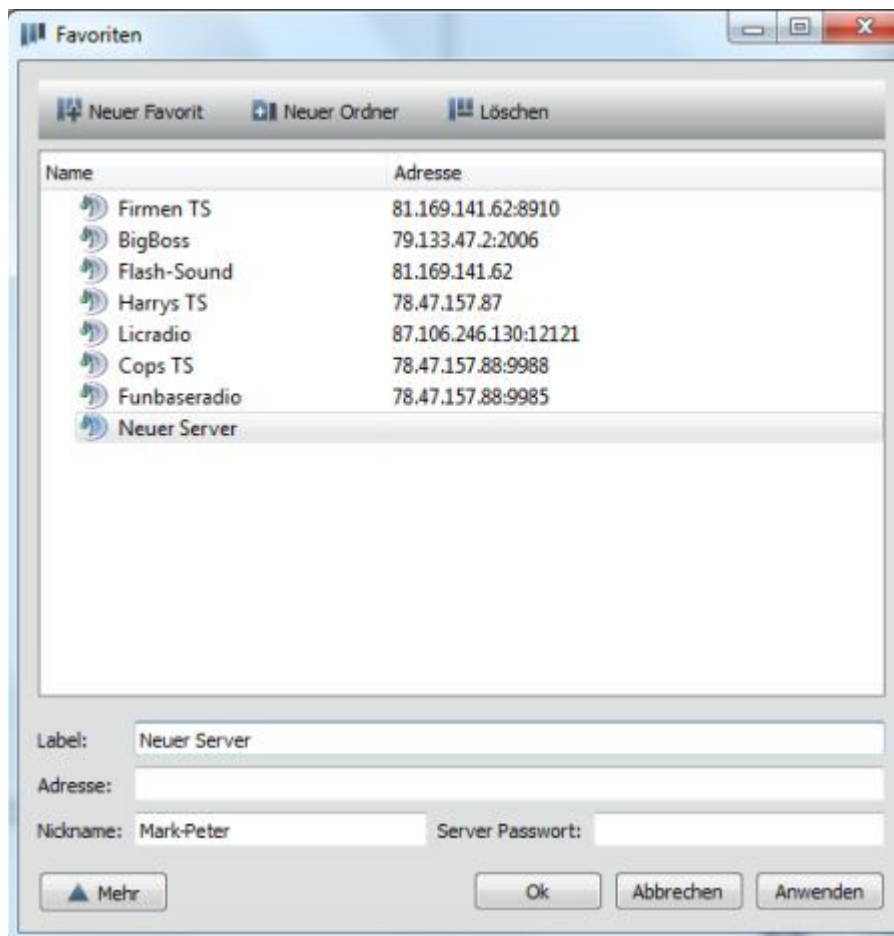


Hier eine kurze Anleitung mit Bildern wie man den Teamspeak 3 als User Client einrichtet.

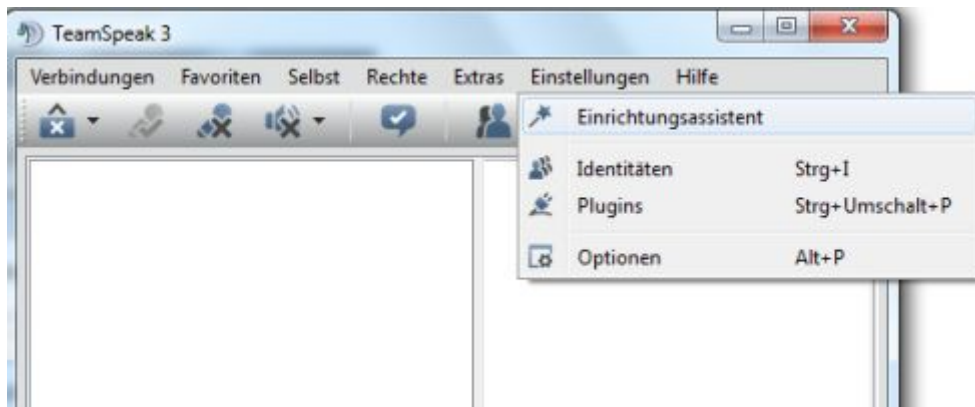


Wir klicken auf Favoriten, und dann auf Favoriten verwalten



Nun sind wir im Bereich "Favoriten" hier klicken wir mit der linken Maustaste auf "Neuer Favorit" nun haben wir einen neuen Namen

erstellt, er wurde "Neuer Ordner" benannt, den können wir nun nach belieben umbenennen damit wir wissen von wem der TS3 Server ist. Diesen Namen geben wir bei "Label" ein, bei Adresse geben wir die TS3 Server Adresse ein den wir Connecten möchten. Bei Nickname geben wir z.b. unseren eigenen Usernamen ein oder halt einen anderen :-)
Danach klicken wir noch auf "Anwenden" und auf "OK", dass wars dann..



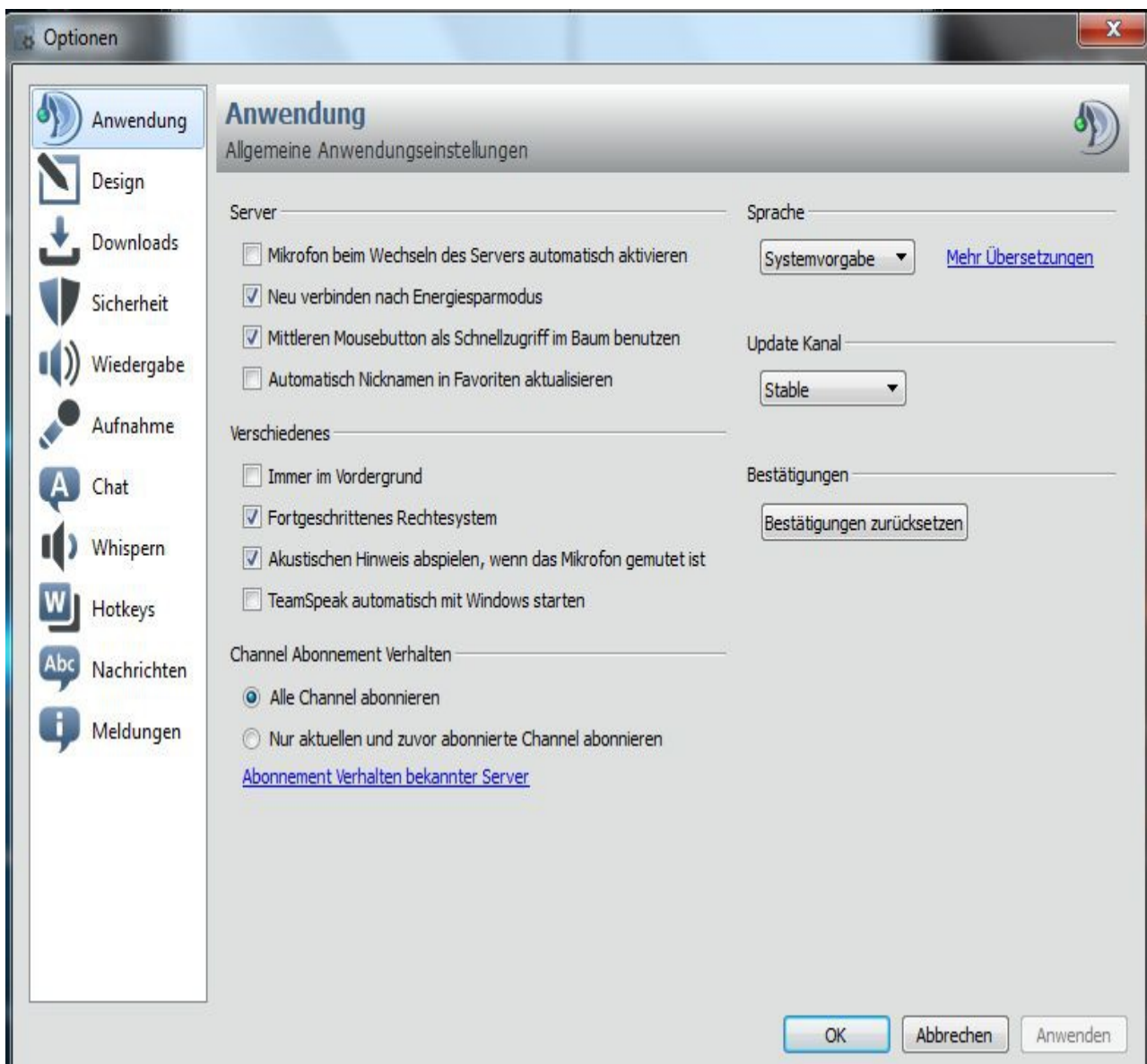
Im nächsten Schritt klicken wir nun auf Einstellungen und dann auf den Einrichtungsassistent, wo wir dann folgendes Fenster zu sehen bekommen :

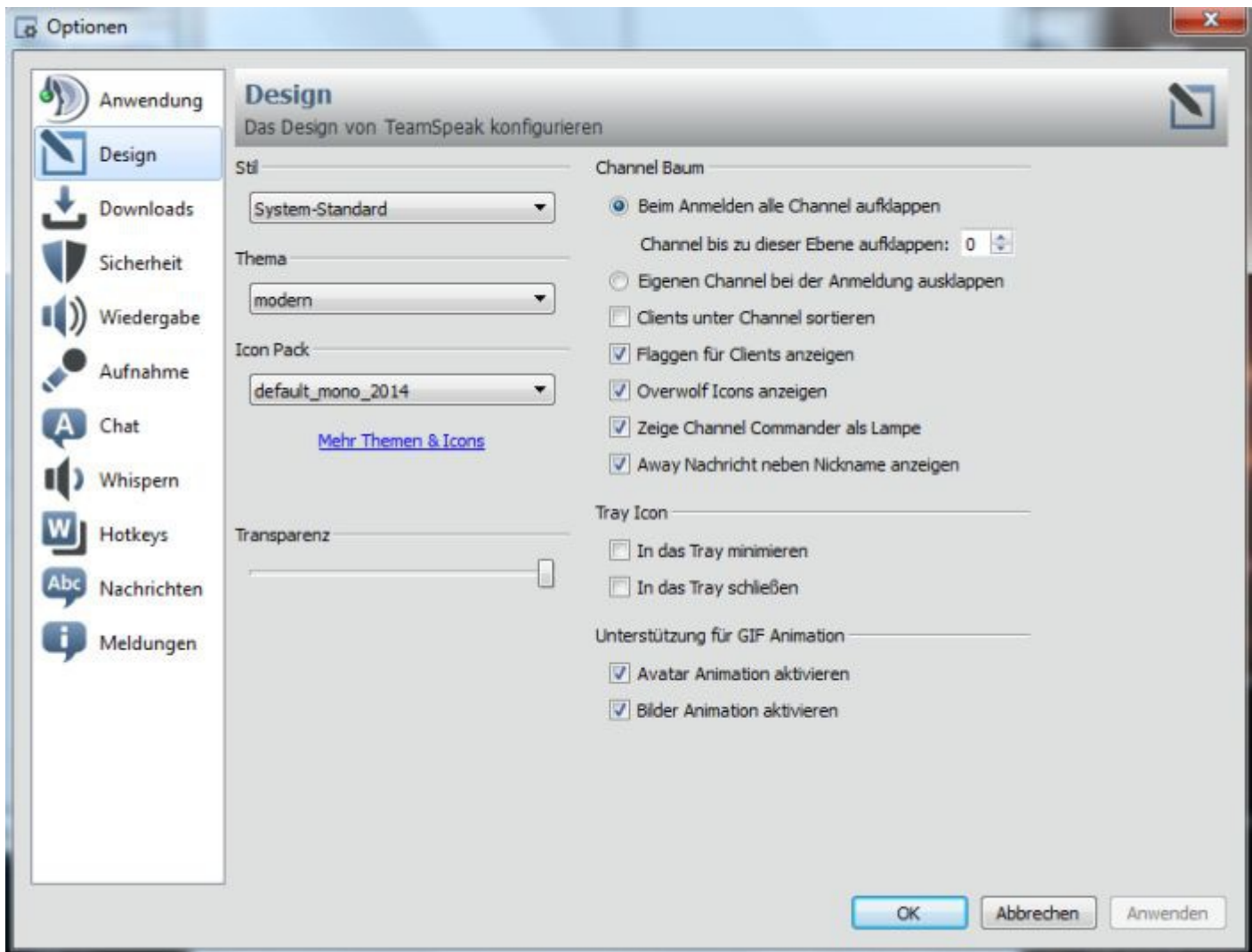


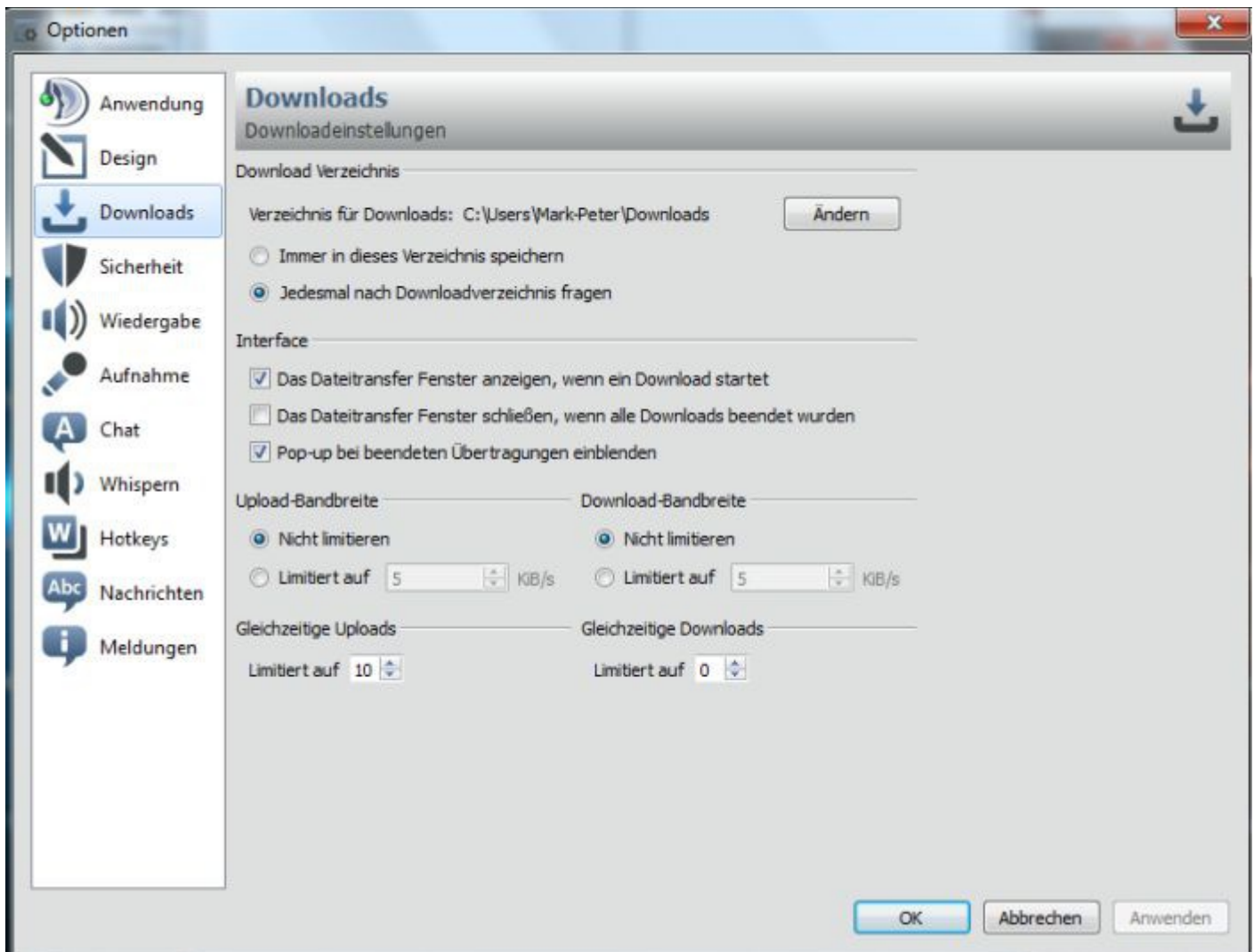
Hier bitte nun dem Einrichtungsassistenten weiter folgen.

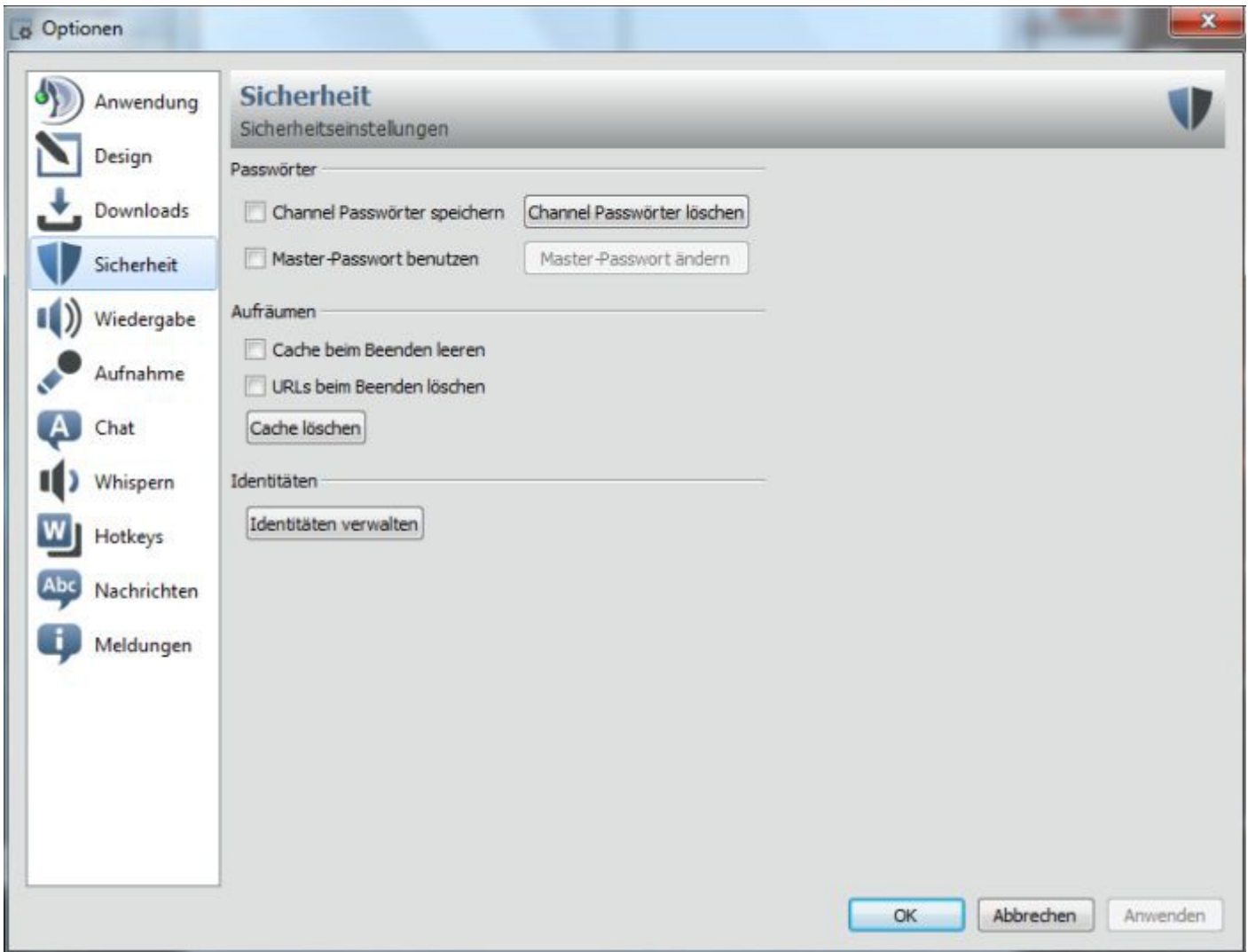
Nun machen wir noch einige Einstellungen am TS 3 Clienten. Bitte einfach den Bildern folgen und alles was auf den Bildern angeharkt ist, im eigenen Clienten auch einen Haken setzen. Und hinterher dann nicht vergessen auf ANWENDEN und auf OK zu klicken damit die ganzen Einstellungen gespeichert sind. Wir klicken nun auf "Einstellungen" und dann auf "Optionen" Ab hier bitte den restlichen Bildern folgen. Da es noch 6 Bilder sind, habe ich die restlichen zum Download hier rein gepackt.

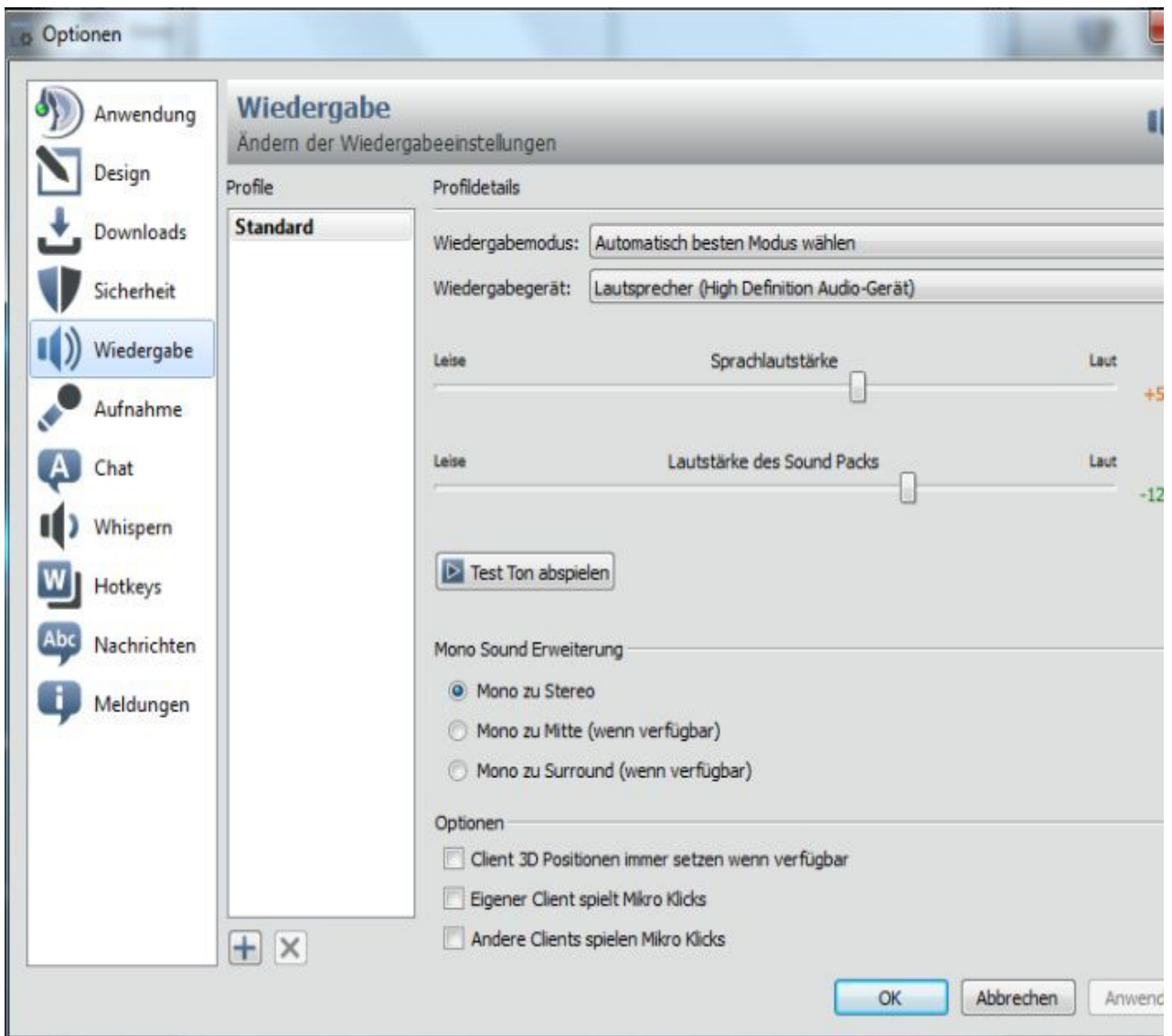
Mit diesen Einstellungen läuft zumindest bei MIR alles :-)

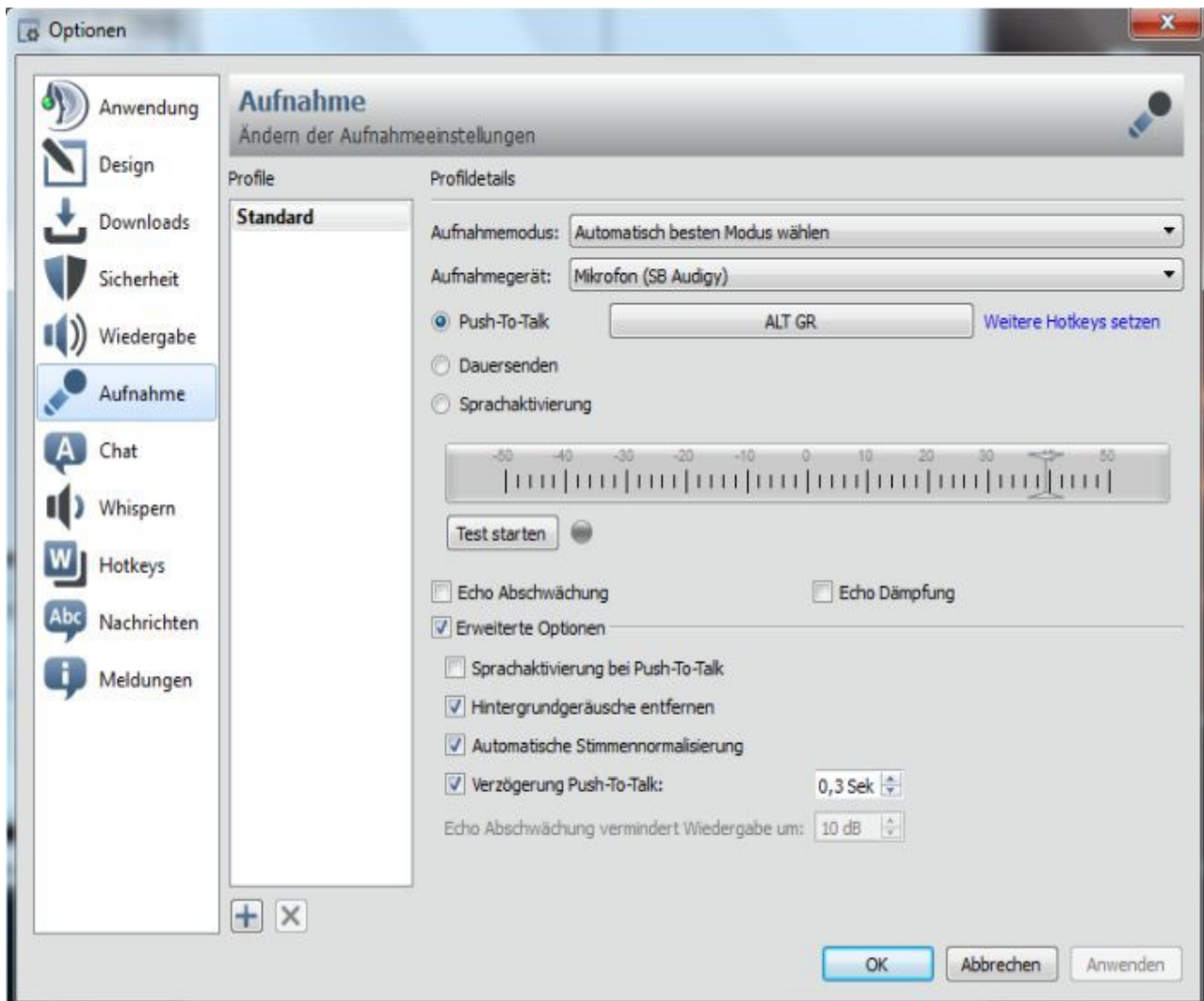


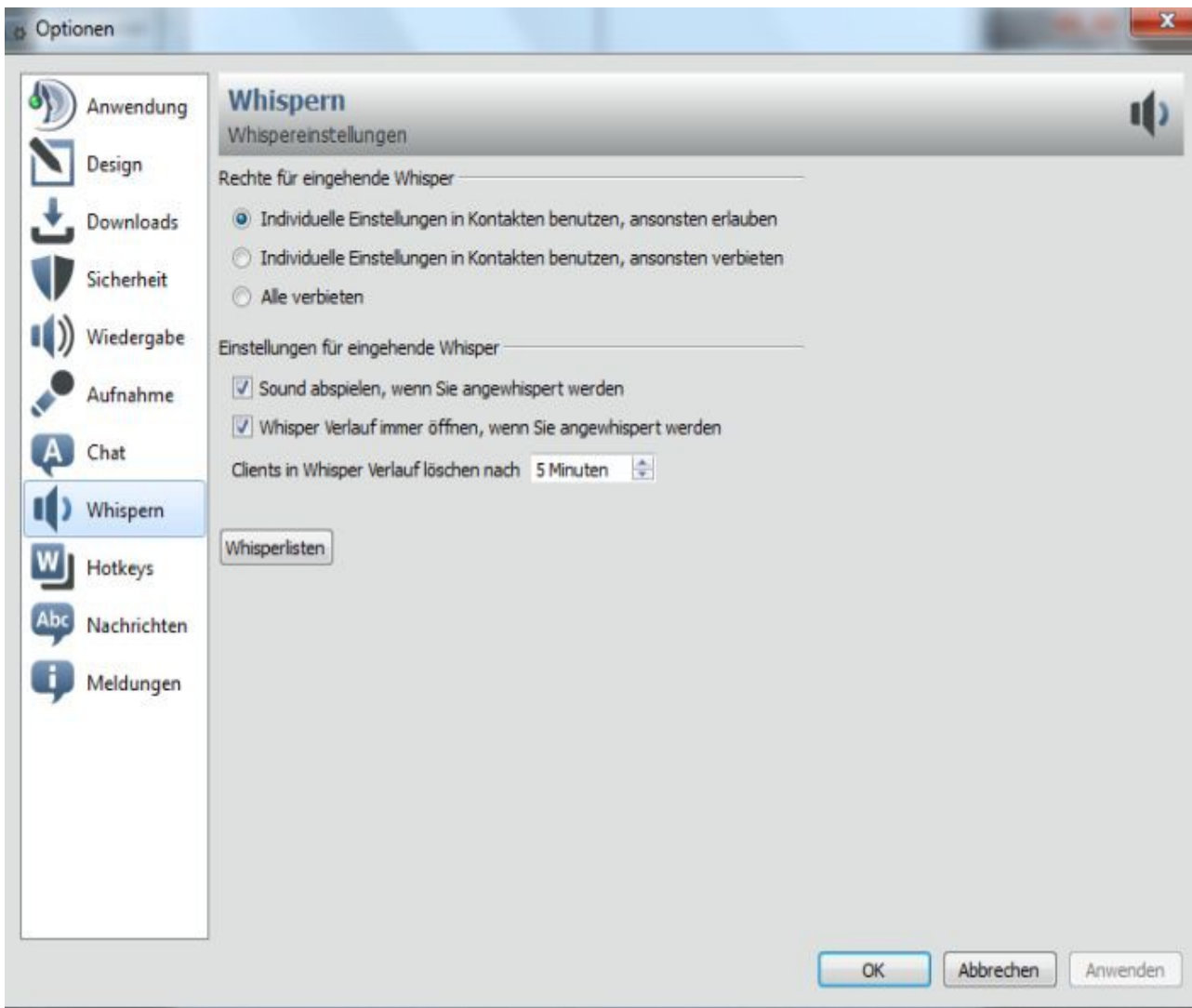












!!! GLÜCKWUNSCH, WIR HABEN ES GESCHAFFT !!!
Sollten trotzdem noch Fragen auftauchen, einfach eine eMail
an Info@cbfunk-Deutschland.de schicken und ich versuche zu
helfen, natürlich versteht sich KOSTENLOS !!!